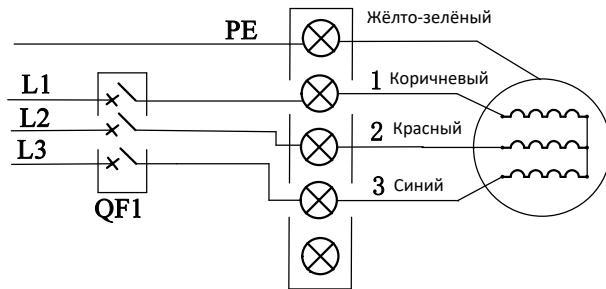
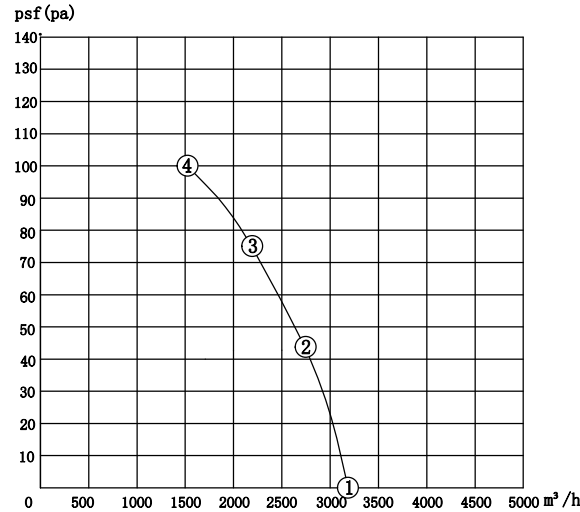


**Схема подключения:**



**Технические данные:**

1. Все детали должны быть правильно собраны, на поверхности не должно быть масла или грязи, явных искажений, механических повреждений и других дефектов.
2. Вращение вентилятора осуществляется без задержек, без посторонних звуков и других видимых дефектов.
3. Класс изоляции двигателя: F
4. Степень защиты двигателя: IP54  
Степень защиты лопастей: IP2X
5. Тип подшипника: шарикоподшипника.
6. уровень балансировки вентилятора: 1400 ± 10% об/мин, согласно ISO 1940-1.



Производительность вентилятора протестирована с использованием настенного кольца при стандартном атмосферном давлении и при температуре +20°C

**Производительность при стандартных рабочих точках:**

	psf (Па)	I (А)	PI (Вт)	n (об/мин)	Q (м³/час)	Note
①	0	0.45	165	1407	3187	
②	44	0.45	182	1395	2722	
③	77	0.46	195	1383	2210	MAX EFF.
④	100	0.48	218	1363	1543	I MAX .

**Тестовые результаты:**

	UAC (V) ±5%	f (Hz)	PI (W) ±10%	I (A) ±10%	n (r/min) ±10%	Noise dB(A)
	3~380	50	190	0.48	1400	64

**Шильд на клеммной коробке:**

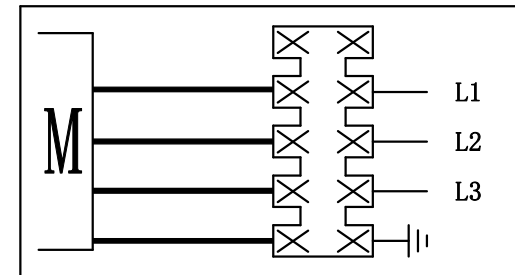
**TF4D-350G-S 3~380V/50Hz**  
**195W 0.46A 1383r/min @ 77Pa**  
**CL.F IP54 2022/07**

Модель вентилятора	<b>TF4D-350G-S</b>
Тип вентилятора	Осевой вентилятор с внешним ротором
Сертификат	<b>EAC</b>

**Условия эксплуатации:**

- 1) Напряжение и частота: 3~ 380В +/- 5%, 50 Гц.
- 2) Требования: Клеммная коробка, рекомендуемый стандарт подводящего провода 0,5 мм².
- 3) Монтажное положение: горизонтальное расположение вала или ротор вниз.
- 4) Температура окружающей среды: от -40°C и до + 80°C.

**Внешняя схема подключения:**



**Шильд:**

**AXIAL FAN MOTOR**  
**MODEL : TF4D-350G-S SUCKTION**  
**VOLTAGE : 3~380V/50Hz**  
**N. W/G. W. / KG**  
**MEAS: 40X40X19 CM**  
**CL. F WITH TERMINAL BOX**
  
 XXXXXXXX

Стр	1		<b>TERMOFLOW</b>
			<b>TF4D-350G-S</b>